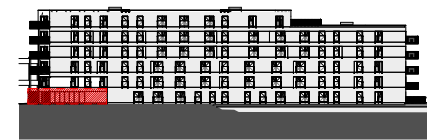
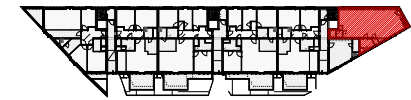


VANDERGOTEN

Construction de 53 logements conventionnés acquisitifs, d'un point vélos et d'un local pour profession libérale sur le site des anciens entrepôts Vandergoten.
Bouw van 53 geconventioneerde koop-appartementen, aan fietspunt en een ruimte voor een vrij bekoep op de site van de voormalige vandergoten opslagplaatsen.

BOULEVARD ÉMILE BOCKSTAEL 304 1020 BRUXELLES (LAEKEN) / NUMERO CADASTRE DIV 16 C128p
EMILE BOCKSTAELLAAN 304 1020 BRUSSEL / KADASTERNUMMER DIV 16 C128p

BÂTIMENT A / GEBOUW A



PLAN TECHNIQUE / TECHNISCH PLAN

NIVEAU 0 POINT VELO / FIETSPUNT A0

Surface brute / Bruto-oppervlak : 94 m²

MAITRE DE L'OUVRAGE / BOUWHEER



Eiffage Development S.A.

Avenue Brugmann 27A - 1060 BXL
TEL: +32 (0)2 543 45 00
MAIL: vandergoten.ec.be@eiffage.com

POUVOIR SUBSIDIANT / SUBSIDIERENDE OVERHEID



Citydev.brussels - S.D.R.B.

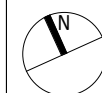
Rue Gabrielle Petit 6 - B1080 BXL

ARCHITECTE / ARCHITECT



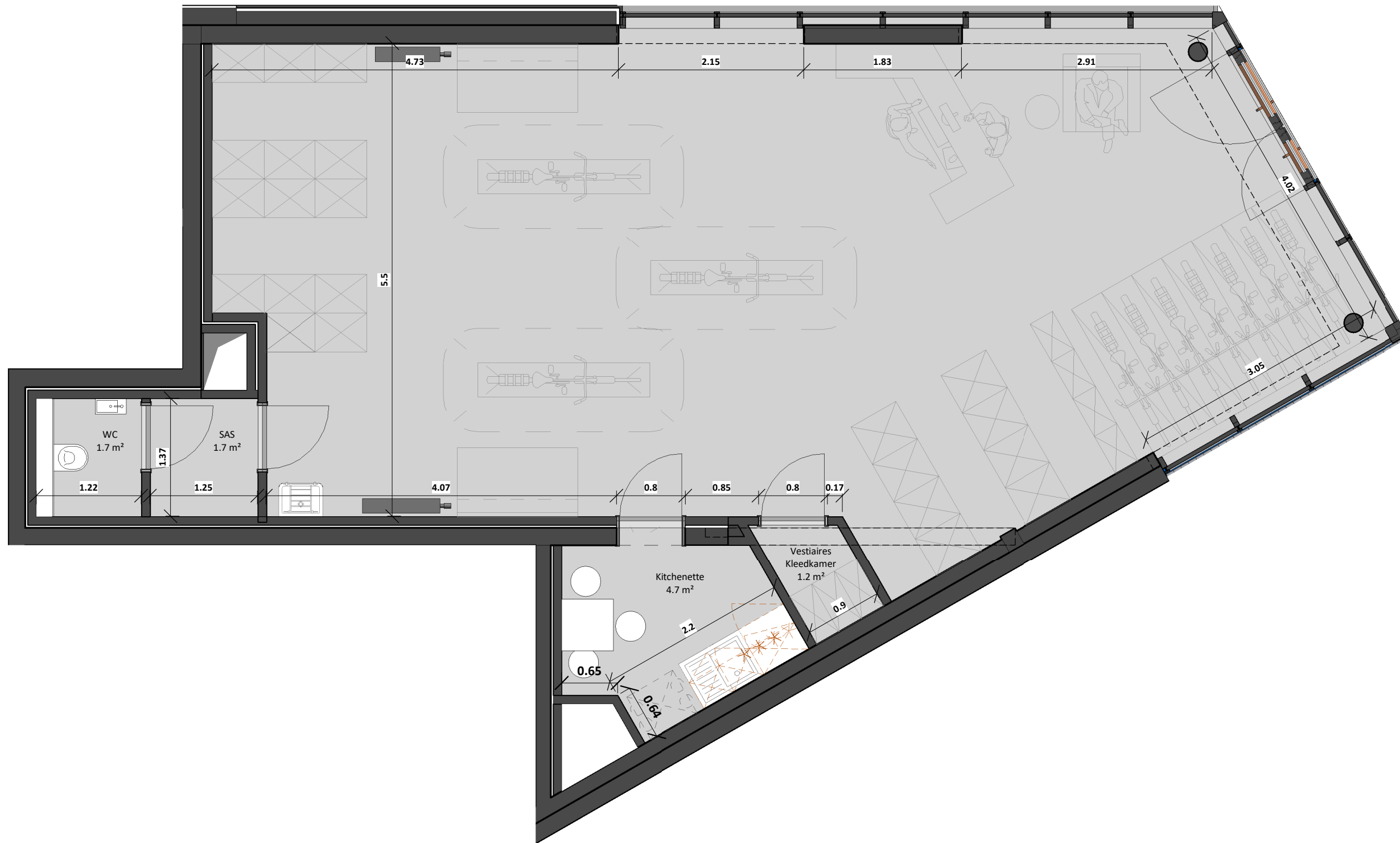
R²D² Architecture S.A.

Rue Berthelot 130 - 1190 Bruxelles
TEL: +32 (0)2 502 06 56



DATE / DATUM : 18/11/2019

ECHELLE : SCHAAL : 1/50



- | | |
|---|--|
| <ul style="list-style-type: none"> Interrupteur simple unipolaire / Enkelpolige schakelaar Interrupteur double allumage unipolaire / Dubbele enkelpolige schakelaar Interrupteur double allumage bipolaire avec diode / Dubbele tweepolige schakelaar met verklikkerlamp Interrupteur double allumage bipolaire / Dubbele tweepolige schakelaar Interrupteur double allumage bipolaire avec diode / Dubbele tweepolige schakelaar met verklikkerlamp Interrupteur deux directions unipolaire / Enkelpolige wisselschakelaar Interrupteur inverseur unipolaire / Enkelpolige kruisschakelaar Interrupteur double allumage deux directions unipolaire / Dubbele enkelpolige wisselschakelaar Prise de courant / Stopcontactdoos LV - Prise lave-vaisselle / Stopcontactdoos vaatwasser Frigo - Prise frigo / Stopcontactdoos frigo MO - Prise micro-onde / Stopcontactdoos microgolfoven Four - Prise four / Stopcontactdoos oven | <ul style="list-style-type: none"> Prise data RJ45 / Datacontact RJ45 Prise TV ou satellite / TV- of satelliet aansluiting Appareil d'éclairage / Verlichtingsapparaat plafond Appareil d'éclairage mural / Verlichtingsapparaat wand Point lumineux / Lichtpunt plafond Point lumineux mural / Lichtpunt wand Alimentation murale en attente / Wachvoeding op wand Sonnette / Belknop Station d'appartement / Appartementmodule Tableau électrique / Schakelbord Parlophonie / Parlofonie Détecteur fumée / Rookdetector Thermostat d'ambiance / Ruimtethermostaat Commande double flux / Bediening ventilatie-unit met warmtewisselaar Détecteur de mouvement / Bewegingsmelder - VMC double flux / Ventilatie-unit met warmtewisselaar Taque - Prise taque de cuisson / Stopcontactdoos kookplaat Hotte - Prise hotte / Stopcontactdoos afzuigkap Prise de courant double / Dubbele stopcontactdoos |
|---|--|

Sol industriel auto-lissant à base de résine epoxy / Industriële vloer op basis van epoxyhars

Représentation d'un élément de retombée en partie haute (poutre, linteau...) / Voorstelling van een doorhangend element (balk, lintel...)

Toute différence de mesure en plus ou moins rentrant dans les tolérances admises fera perte ou profit pour l'acquéreur sans donner lieu à une adaptation de prix. Dimensions (distance entre murs avant plafonnage) et plan de cuisine donnés à titre indicatif. Electroménagers non fournis, sauf la hotte. Le mobilier non fixé, les placards, les colonnes des SDB et SDD, la paroi de bain, le sèche-linge et la machine à laver sont représentés à titre purement indicatif et ne sont pas contractuels ni fournis. Armoire électrique comprise. Représentation trame de sol donnée à titre symbolique.
Des modifications sont susceptibles d'être apportées à ce plan en fonction des nécessités techniques de la réalisation notamment aux gaines et éléments techniques.
Une information complète sur les radiateurs, l'installation électrique et la ventilation sera fournie durant le chantier.
Des bouches de pulsion seront prévues dans les séjours et chambres, et d'extraction dans les locaux humides.
Dimensions des feuilles de portes : les largeurs minimum sont de 73 cm pour les w.c. et débarras, 93 cm pour les chambres, salles de bains, séjours et cuisine. Hauteur d'allège égale au niveau fini sauf mention contraire. Hauteur sous plafonds minimum : 260 cm. Hauteur sous faux plafonds minimum: 230 cm.

Elk positief of negatief verschil in afmeting dat binnen de toegestane tolerantie valt, zal verlies of winst voor de koper zijn, zonder prijsaanpassing te veroorzaken. Afmetingen (afstand tussen muren, vóór het pleisterwerk) en keukenplannen worden gegeven ter informatie. De elektrische huishoudapparaten worden niet verstrekt, behalve de dampkap. Het los meubilair, de ingewerkte kasten, de kolommeubels van BK en DK, de badwand, de droogkast en het wasmachine worden enkel ter indicatie weergegeven en zijn niet contractueel en worden niet verstrekt. Zekeringskast inbegrepen. Symbolische voorstelling van de vloerafwerking.
Veranderingen kunnen aan dit plan worden toegebracht volgens technische behoeften door realisatie van kokers en technische elementen in het bijzonder. Volledige informatie betreffende de verwarmingselementen, de elektrische installatie en de ventilatie zal tijdens de bouwperiode worden verstrekt.
Inblaasmonden zullen in de woonkamers en in de slaapkamers worden gepland, extractie zal in de natte ruimtes worden voorzien.
Afmetingen van de deurbladen: minimum breedte is 73 cm voor wc, 93 cm voor slaapkamers, badkamers de woonkamers.
Hoogte vensterbank gelijk aan afgewerkt vloerpeil tenzij anders vermeld. Minimum hoogte onder de plafonds: 260 cm. Hoogte valse plafonds, minimum: 230 cm